



Portafolio  
de servicios

Tel.: 313 - 4028133  
syssolucioneseningenieria@gmail.com  
www.solucioneseningenieria.com





# Sobre Nosotros

S&S – Servicios y Soluciones en Ingeniería S.A.S.

Somos una empresa colombiana dedicada a la importación, fabricación y distribución de insumos de seguridad minera e industrial, comprometida con la calidad, la eficiencia y la protección en cada entorno laboral.

Nos destacamos por ofrecer soluciones confiables y personalizadas, adaptadas a las necesidades de cada cliente y enfocadas en optimizar los procesos operativos.

Nuestra experiencia y compromiso nos permiten ser aliados estratégicos de las empresas que buscan fortalecer su cultura de seguridad y productividad.



## MISIÓN Y VISIÓN S&S



### Misión

---

En S&S – Servicios y Soluciones en Ingeniería S.A.S. suministramos equipos e insumos especializados para la seguridad minera e industrial, orientados a fortalecer la protección del personal y la eficiencia operativa en entornos de alta exigencia. Nuestro compromiso es ofrecer soluciones confiables que respalden la continuidad y el control seguro de las operaciones.

### Visión

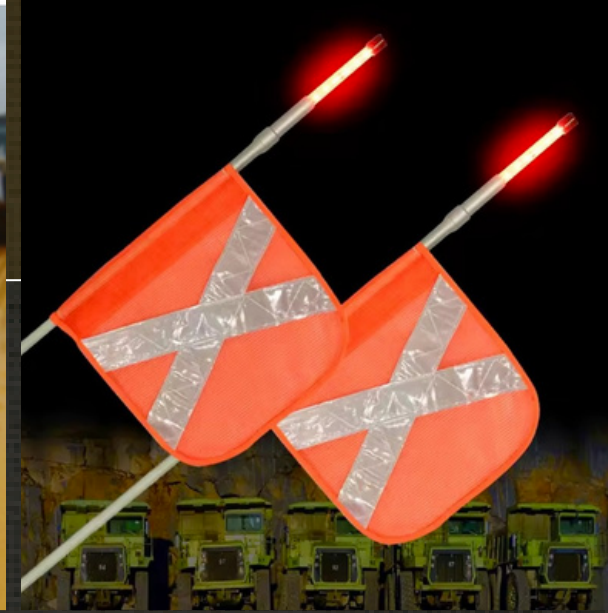
---

Para el año 2030, S&S será reconocida como una empresa referente en soluciones de seguridad minera e industrial en Colombia, destacada por su capacidad técnica, cumplimiento y aporte al desarrollo responsable de la industria extractiva y productiva.

# PRODUCTOS Y SERVICIOS

Seguridad Vehicular





# Látigo de seguridad para minería (Buggy Whip)

Antena Buggy o pértiga minera con bandera reflectiva de alta visibilidad, diseñada para incrementar la seguridad en vehículos y maquinaria que operan en entornos industriales o mineros. Fabricada en fibra de vidrio flexible, con resorte absorbente de impactos y luz LED opcional para uso nocturno.



# Látigo de seguridad para minería

(Buggy Whip)



ESPECIFICACIÓN	DETALLE
<b>Peso</b>	<ul style="list-style-type: none"><li>• 0.56 kg</li></ul>
<b>Longitud del whip</b>	<ul style="list-style-type: none"><li>• 8 ft ≈ 2.4 m</li></ul>
<b>LED opcional</b>	<ul style="list-style-type: none"><li>• Luz LED blanca o ámbar, visibilidad 360°</li></ul>
<b>Protección ambiental</b>	<ul style="list-style-type: none"><li>• Resistente a impactos, clima y corrosión</li></ul>
<b>Electronica</b>	<ul style="list-style-type: none"><li>• Cable resistente hasta 600V - 105C</li></ul>
<b>Referencia</b>	<ul style="list-style-type: none"><li>• sys001</li></ul>

ESPECIFICACIÓN	DETALLE
<b>Voltaje de operación</b>	<ul style="list-style-type: none"><li>• DC 12-24 V</li></ul>
<b>Material del poste</b>	<ul style="list-style-type: none"><li>• Fibra de vidrio</li></ul>
<b>Diámetro del poste</b>	<ul style="list-style-type: none"><li>• 12.7 mm</li></ul>
<b>Color de bandera</b>	<ul style="list-style-type: none"><li>• Naranja / verde Limon</li></ul>
<b>Montaje</b>	<ul style="list-style-type: none"><li>• Con resorte y base metálica</li></ul>
<b>Diámetro</b>	<ul style="list-style-type: none"><li>• 12mm</li></ul>

# Indicadores de tuerca floja



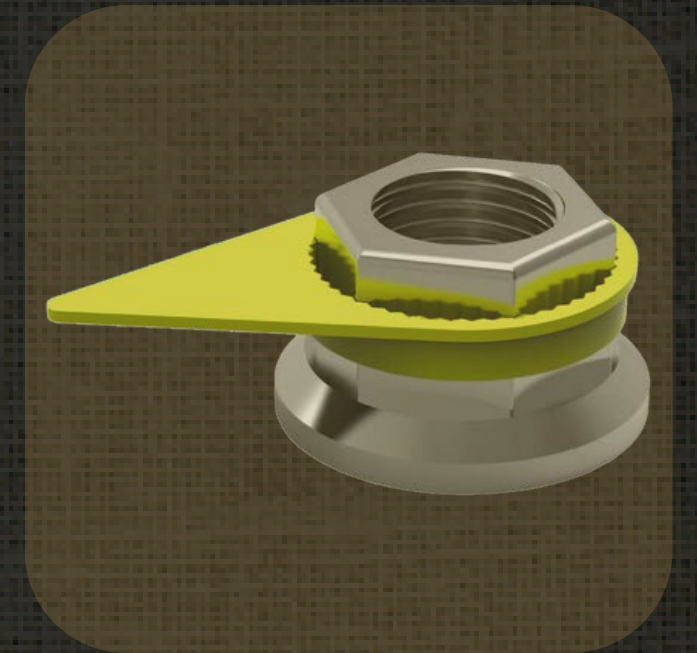
Indicador fabricado en poliuretano (PU), diseñado para detectar de forma temprana el desajuste de tuercas en ruedas y componentes críticos. Permite una inspección rápida y evita accidentes por desprendimiento de ruedas o piezas.

## Aplicaciones:

- Ideal para flotas, minería y construcción.
- Vehículos, maquinaria y equipos industriales.
- Control visual preventivo de tuercas y pernos

## Ventajas:

- Detección visual inmediata.
- Fácil instalación y reutilizable.
- Fabricado en PU resistente y flexible.
- Mejora la seguridad y el mantenimiento.



# Indicadores de tuerca floja



## Disponibilidad en medidas

17 mm, 18 mm, 19 mm, 20 mm, 21 mm, 22 mm, 24 mm, 25 mm, 26 mm, 30 mm, 31 mm, 32 mm, 33 mm, 34 mm, 40 mm y 41 mm.

TIPO	MEDIDAS
<b>Tipo gota</b>	<ul style="list-style-type: none"><li>• en todas las medidas anteriores</li></ul>
<b>Tipo Z o de retención</b>	<ul style="list-style-type: none"><li>• 32 mm y 33 mm</li></ul>
<b>Tipo expansivo</b>	<ul style="list-style-type: none"><li>• 18 – 24 mm</li><li>• 24 – 30 mm</li><li>• 30 – 38 mm</li><li>• 38 – 50 mm</li></ul>
<b>Tipo araña o corona</b>	<ul style="list-style-type: none"><li>• 21 mm</li></ul>
<b>Tipo mini copa</b>	<ul style="list-style-type: none"><li>• 19 mm</li><li>• 21 mm</li><li>• 32 mm</li><li>• 33 mm</li><li>• 34 mm</li><li>• 36 mm y 41 mm</li></ul>



# Baliza Estroboscópica



<b>Color</b>	<ul style="list-style-type: none"><li>• Ámbar</li></ul>
<b>Voltaje</b>	<ul style="list-style-type: none"><li>• 12 – 48 V DC</li></ul>
<b>Consumo energético</b>	<ul style="list-style-type: none"><li>• Bajo</li></ul>
<b>Dimensiones</b>	<ul style="list-style-type: none"><li>• 145 × 107 mm (alto)</li></ul>
<b>Material del lente</b>	<ul style="list-style-type: none"><li>• Policarbonato (PC)</li></ul>
<b>Resistencia</b>	<ul style="list-style-type: none"><li>• A impactos, polvo y vibraciones</li></ul>
<b>Base</b>	<ul style="list-style-type: none"><li>• Magnética con encendedor vehicular</li></ul>
<b>Tipo de luz</b>	<ul style="list-style-type: none"><li>• Estroboscópica intermitente de alta intensidad</li></ul>



# Baliza Estroboscópica 1,30m



<b>Color</b>	<ul style="list-style-type: none"><li>• Blanco - rojo / Rojo - amarillo</li></ul>
<b>Tipo de bombilla</b>	<ul style="list-style-type: none"><li>• LED de ultima generación</li></ul>
<b>Carcasa</b>	<ul style="list-style-type: none"><li>• Aleación de aluminio de doble tabla</li></ul>
<b>Soporte de montaje</b>	<ul style="list-style-type: none"><li>• Acero inoxidable</li></ul>
<b>Vida útil esperada</b>	<ul style="list-style-type: none"><li>• 100.000 horas</li></ul>
<b>Rango de temperatura de funcionamiento:</b>	<ul style="list-style-type: none"><li>• 40° F - 130° F</li></ul>
<b>Rango de voltaje de funcionamiento</b>	<ul style="list-style-type: none"><li>• DC 12 V</li></ul>
<b>Tamaño</b>	<ul style="list-style-type: none"><li>• 1,30 m.</li></ul>



# Alarma de Reversa – Marca Hella



<b>Color</b>	<ul style="list-style-type: none"><li>• Negro</li></ul>
<b>Potencia</b>	<ul style="list-style-type: none"><li>• 15 W</li></ul>
<b>Voltaje de operación</b>	<ul style="list-style-type: none"><li>• 9 – 48 V DC</li></ul>
<b>Nivel sonoro</b>	<ul style="list-style-type: none"><li>• 110 dB ± 3 dB</li></ul>
<b>Consumo de corriente</b>	<ul style="list-style-type: none"><li>• 300 mA</li></ul>
<b>Diámetro de la bocina</b>	<ul style="list-style-type: none"><li>• 70 mm</li></ul>
<b>Material de carcasa</b>	<ul style="list-style-type: none"><li>• Nailon de alta resistencia</li></ul>
<b>Peso del paquete</b>	<ul style="list-style-type: none"><li>• 260 g</li></ul>
<b>Dimensiones del paquete</b>	<ul style="list-style-type: none"><li>• 10,5 × 5 × 8 cm</li></ul>



Alarma de reversa Hella diseñada para alertar de forma sonora la maniobra de retroceso en vehículos industriales, de carga o maquinaria pesada. Su potente señal acústica de 110 dB garantiza alta audibilidad en entornos de trabajo exigentes, contribuyendo a la seguridad operativa y prevención de accidentes.

# Bombillo LED tipo capsula multi voltaje



<b>Voltaje de operación</b>	<ul style="list-style-type: none"><li>• DC 9 – 30 V</li></ul>
<b>Tipo de luz</b>	<ul style="list-style-type: none"><li>• LED de alta intensidad</li></ul>
<b>Color de iluminación</b>	<ul style="list-style-type: none"><li>• Blanco (ámbar bajo pedido)</li></ul>
<b>Material del lente</b>	<ul style="list-style-type: none"><li>• Policarbonato transparente resistente a impactos</li></ul>
<b>Base</b>	<ul style="list-style-type: none"><li>• Tipo bayoneta metálica</li></ul>
<b>Consumo energético</b>	<ul style="list-style-type: none"><li>• Bajo (tecnología LED eficiente)</li></ul>
<b>Rango de temperatura de trabajo</b>	<ul style="list-style-type: none"><li>• -30 °C a +70 °C</li></ul>
<b>Protección</b>	<ul style="list-style-type: none"><li>• IP65-IP67</li></ul>
<b>Dimensiones aproximadas</b>	<ul style="list-style-type: none"><li>• 80 mm (largo) × 20 mm (diámetro)</li></ul>
<b>Duración estimada</b>	<ul style="list-style-type: none"><li>• &gt;30 000 horas</li></ul>
<b>Peso</b>	<ul style="list-style-type: none"><li>• 35 g aprox.</li></ul>



# Bombillo LED antena Buggy



<b>Voltaje de operación</b>	<ul style="list-style-type: none"><li>• 12 – 24 V DC</li></ul>
<b>Potencia</b>	<ul style="list-style-type: none"><li>• Baja potencia, alta eficiencia lumínica</li></ul>
<b>Tipo de conector</b>	<ul style="list-style-type: none"><li>• 1141</li></ul>
<b>Material del cuerpo</b>	<ul style="list-style-type: none"><li>• Aleación metálica y lente de policarbonato</li></ul>
<b>Diseño</b>	<ul style="list-style-type: none"><li>• Antigolpes con protección del módulo LED</li></ul>
<b>Colores disponibles</b>	<ul style="list-style-type: none"><li>• Rojo, blanco y ámbar</li></ul>
<b>Tipo de luz</b>	<ul style="list-style-type: none"><li>• Continua o estroboscópica según modelo</li></ul>
<b>Duración estimada</b>	<ul style="list-style-type: none"><li>• &gt;30.000 horas</li></ul>
<b>Resistencia</b>	<ul style="list-style-type: none"><li>• A vibraciones, impactos y condiciones climáticas adversas</li></ul>



1156  
White strobe



1156  
Red



1156  
Yellow strobe

# Banderín antenna buggy



Banderín de señalización diseñado para mejorar la visibilidad de vehículos, maquinaria o cargas en movimiento. Fabricada con materiales de alta durabilidad y colores fluorescentes que permiten una excelente detección diurna y nocturna. Disponible en versiones con o sin material reflectivo, adaptándose a distintos niveles de exigencia y normativa de seguridad vial o industrial.

## Aplicaciones:

- Señalización de vehículos de carga, maquinaria pesada y remolques.
- Uso minero, industrial, agrícola y de transporte especial.
- Advertencia visual en zonas de riesgo o maniobra.



# PRODUCTOS Y SERVICIOS

Seguridad Industrial



# Protección de Cabeza



## 01

Casco de seguridad tipo



Cremallera



Ratchet

## 02

Casco tipo Safari



## 03

Cascos de seguridad dieléctrico tipo II clase E



## 04

Brave Pro  
BYHSF06I02



- BYHSF06I02-W
- BYHSF06I02-K
- BYHSF06I02-O
- BYHSF06I02-C

Casco de seguridad tipo II clase E dieléctrico, fabricados en ABS. Con dos visores claro y oscuro. Para rescate y alturas.

## 05

Repuesto  
Tafilete Brave  
BYHH01L



Tafilete para casco Brave sin barbuquejo.

## 06

Casco Artic  
Reflectivo  
BYHSF12R



- BYHSF12R-W

## 01

Capitan Red  
Blue Dark

BYG001-RBB

TALLA: unica



HC FILTRO UV ESCUALIZABLE

Lente ajustable de policarbonato, marco azul y rojo, lente oscuro.

## 03

Capitan USA  
AF Claro

BYG300ITCAF

TALLA: unica



AF FILTRO UV ANTEEMPANANTE

Lente en policarbonato resistente a impactos. Lente claro. Ajustable

## 02

Capitan  
Black Dark

BYG001-BB

TALLA: unica



HC FILTRO UV ESCUALIZABLE

Lente ajustable de policarbonato, marco negro, lente oscuro.  
con mayor densidad.

## 04

Capitan  
Black Dark 2

BYG001-BB-P

TALLA: unica



HC FILTRO UV ESCUALIZABLE IR5

Lente ajustable de policarbonato, marco negro, lente oscuro.

## 05

Capitan HC Claro  
Ratchet ajustable y  
escualizable

BYG026HCC

TALLA: unica



Lente con ratchet ajustable y escualizable en policarbonato resistente a impactos. CLARO

## 06

Spider AF Oscuro  
TOPSAFE  
BYG121AFG

TALLA: unica



Lente en policarbonato, marco en PVC con con filtro UV y antiempañante y anti rayadura. Oscuro

## 07

Capitan HC Oscuro  
Ratchet ajustable y  
escualizable

BYG026HCD

TALLA: unica



Lente con ratchet ajustable y escualizable en policarbonato resistente a impactos. OSCURO

## 08

Spider AF Claro  
TOPSAFE  
BYG121AFC

TALLA: unica



Lente en policarbonato, marco en PVC con con filtro UV y antiempañante y anti rayadura. Claro

# Protección Visual



## 09

Home  
BYG008

TALLA: unica



Monolente policarbonato claro, con protector lateral y ventilación directa.

## 12

Hawk  
BYG0017

TALLA: unica



Monolente policarbonato claro, con protector lateral y ventilación indirecta.

## 10

Hawkeye  
BYG3008D

TALLA: unica



Monolente Policarbonato oscuro, antiempañante, con protección lateral y ventilación indirecta.

AF ANTI EMPAÑANTE ANTIFOG FILTRO UV UV FILTER

## 13

Hawkeye  
BYG3008W

TALLA: unica



Monolente Policarbonato claro, anti empañante, con protección lateral y ventilación indirecta.

AF ANTI EMPAÑANTE ANTIFOG FILTRO UV UV FILTER

## 11

Unic Eco  
BYG002W

TALLA: unica



Unilente en policarbonato claro con protección lateral y ventilación directa.

## 14

Unic Eco Dark  
BYG002B

TALLA: unica



Unilente en policarbonato oscuro con protección lateral y ventilación directa.

# Protección Facial



01



Careta para esmerilar

02



Visor para careta esmerilar

03



Careta con malla

04



Careta soldar visor abatible

05



Careta soldar fotosensible

# Protección Facial



06

Máscara de soldar Dark  
BYCL019



Máscara de soldar inteligente, fotosensible y automática.

09

Visor en malla  
BYHFSC



Visor facial en malla de acero.

07

Careta para soldar  
BYHF402



Careta para soldar pasiva. Protección facial pull up.

10

Visor sin ribete  
BYB-2



Visor en policarbonato sin ribete.

08

Soporte casco  
BYHF414



Unilente en policarbonato claro con protección lateral y ventilación directa.

11

Visor con ribete  
BYB-2A



Visor en policarbonato con ribete.

# Protección Corporal



- Overol Tyvek
- Chaqueta en jean
- Overol industrial en Drill
- Camisa en jean 8 onz dama y caballero
- Pantalón en jean industrial dama y caballero
- Overol Ignifugo – Norma ASTM F1959 Y NFPA2112
- Camisa tipo Oxford dama y caballero colores blanco, azul, gris
- Camisa tipo polo manga larga/ manga corta, fabricamos bajo medidas y colores.

- Peto en vaqueta.
- Mangas en vaqueta.
- Chaqueta en vaqueta.
- Chaleco en drill tipo periodista.
- Chaleco de seguridad reflectivo.
- Camisa en drill colores azul, gris, kaki, verde.
- Impermeable cal 16-18 color amarillo o negro dos piezas con broches.



Overol Ignifugo



Overol Tyvek



Camisa tipo Oxford



Camisa tipo polo



Chaleco en drill tipo periodista



Chaqueta en vaqueta



## Overol Ignífugo

El overol ignífugo es un elemento de protección personal diseñado para brindar seguridad frente a riesgos de fuego repentino, calor extremo y proyección de chispas. Su tejido especializado no vuelve al usuario inmune al fuego, pero sí retarda la propagación de las llamas, reduce la transferencia de calor y proporciona un tiempo crucial de reacción, minimizando el riesgo de quemaduras y lesiones graves en entornos de alto riesgo.

## Características y beneficios

- **Resistencia al fuego:**  
Fabricado con fibras especiales como Nomex®, Kevlar® o algodón tratado, que no se inflaman fácilmente y se autoextinguen al retirar la fuente de calor.
- **Protección térmica:**  
Reduce significativamente el riesgo de quemaduras por exposición a llamas, calor radiante o contacto con superficies de alta temperatura.
- **Seguridad en trabajos eléctricos:**  
Muchos modelos incorporan propiedades antiestáticas y dieléctricas, minimizando el riesgo de generación de chispas en áreas sensibles.
- **Uso en ambientes de alto riesgo:**  
Ideal para industrias como petróleo y gas, minería, sector eléctrico, soldadura, metalurgia y manejo de sustancias inflamables.

# Protección Corporal



01

Chaleco 60G  
BVG



Chaleco reflectivo en malla color verde neón de 60 gramos. Sin bolsillos y cierre por velcro.



02

Chaleco 60 O  
BVO



Chaleco reflectivo en malla color naranja de 60 gramos. Sin bolsillos y cierre por velcro.

03

Chaleco 150G  
BVGH



Chaleco reflectivo en malla color neón de 150 gramos. Con bolsillo frontal y cierre de cremallera plástico.



04

Chaleco 150 G  
BVOH



Chaleco reflectivo en malla color naranja neón de 150 gramos. Con bolsillo frontal y cierre de cremallera plástico.

# Protección Calzado



## Botin de Seguridad Contractor Plus

BVG

Extra liviano y muy confortable, fabricado en Micropiel 2.0mm de alta repelencia al agua. transpirable.

**BYB3040 / Café**  
**TALLA: 35-44**

**BYB3030 / Negro**  
**TALLA: 35-44**



## Botin de Seguridad Welder

BYB5050

De caña alta, fabricada en cuero semigraso con acabado mate, calibre 1.8 - 2.0 mm. Puntera redonda, fabricada en mezcla de polímeros. Modelo redondo

**TALLA: 39 - 44**



# Protección Manual



01



Guante de precisión reforzado en poliuretano

02



Guante de precisión reforzado en nitrilo

03



Guante en vaqueta tipo ingeniero sencillo y reforzado

04



Guante soldador refuerzo kevlar

05



Guante de caucho largo

# Protección Manual

Comfort



## 06

Snow  
BG103

TALLA: 10



Guante tejido de hilaza 3 hilos, calibre 7.

## 09

Black Rain  
BG132

TALLA: 10



Guante tejido en hilaza con puntos PVC doble cara.

## 07

Comfort PU  
Boyuan  
BG172C

TALLA: 7, 8, 9 y 10



Guante en poliéster recubierto en poliuretano, calibre 13.

## 10

Comfort PU  
TopSaFe  
BG172CH

TALLA: 7, 8, 9 y 10



Guante de alta calidad, poliéster nylon, recubierto PU.

## 08

Rob  
BG177R

TALLA: 10



Guante en poliéster y algodón, recubierto en lámina de látex en palma y dorso.

## 11

Smooth Rob  
BG174BF

TALLA: 7, 8, 9 y 10



Guante en poliéster recubierto en espuma de nitrilo, calibre 13. color negro palma azul.

# Protección Manual

Shark



## 12

Power Shark  
BG190S

TALLA: 8, 9 y 10



Guante anti-impacto, textil HDPE anticorte nivel 5, recubierto en espuma de nitrilo, refuerzo entre pulgar e índice y moldes en TPR.

## 14

Max PU  
BG191A

TALLA: 8, 9 y 10



Guante anti-impacto con fibra HDPE anticorte nivel 5, recubrimiento en poliuretano, refuerzo entre pulgar e índice, protecciones TPR y puño ajustable con cierre mágico.

## 13

Cut (PU)  
BG199

TALLA: 7, 8, 9 y 10



Guante Anticorte nivel 5 recubierto en poliuretano. Material textil HDPE

## 15

Cut 7  
BG199BA7

TALLA: 8, 9 y 10



Guante anticorte nivel 7, recubierto en poliuretano. Material textil HDPE



# Protección Manual



## 16

Shark Smooth  
BG200S

TALLA: 8, 9 y 10



Guante Anticorte nivel 5 recubierto en espuma de nitrilo, refuerzo entre pulgar e indice. Material textil HDPE

## 17

Calf 2  
BG3001YR

TALLA: L



Guante vaqueta con refuerzo externo color amarillo.

## 18

Calf 2/NAC.  
BG3001YR-N

TALLA: L



Guante vaqueta sencillo color amarillo, PRODUCCIÓN NACIONAL.

## 19

Black Calf  
BGMP01

TALLA: L



Guante 60% vaqueta negra y 40% poliéster con velcro en puño.

## 20

Drive Pro  
BG3423A

TALLA: unica



Guante tipo pistolero en lona con carnaza premium.

# Protección Manual

Welder



## 20

Max  
BG3510YR

TALLA: unica

SIN LOGO



Guante en carnaza con refuerzo en palma, índice y pulgar, cosido en fibra de aramida, retardante al fuego con dulceabrigo. 16"

## 22

Blue  
BG3515C

TALLA: unica



Guante en carnaza con refuerzo en palma, pulgar y nudillos, cosido en fibra de aramida, retardante al fuego, con dulceabrigo. 16"

## 21

Red  
BG3511A

TALLA: unica



Guante en carnaza de piel vacuno rojo. Suave al tacto. Dulce abrigo. Largo 14"

## 23

Gold Small  
BG3515G

TALLA: unica



Guante en carnaza con refuerzo en palma, cosido en fibra de aramida, retardante al fuego, y matachispas, con dulceabrigo. 14"



# Protección Respiratoria



01



Cartucho 3M REF : 6003

02



Cartucho 3M REF:6001

03



Cartucho 3M REF:2097

04



Mascarilla media cara  
3M REF: 6200

05



Mascarilla Full Face 3M  
REF 6800

06



Prefiltro 3M 5N11

07



Retenedor 3M para  
prefiltro

08



Referencias de 3m  
completas



# Protección Respiratoria



## 09

Media máscara  
BYM410

Unidad de venta: 1 unidad



Respirador elastomérico.  
Económica

## 13

Pre-Filtro P2  
BYM80801

Unidad de venta: 5 pares



Prefiltro para partículas

## 10

Filtro A1  
BYMPA1

Unidad de venta: 1 par



Gases y vapores orgánicos.  
Cartucho económico

## 14

Filtro Alta Eficiencia P3  
BYM7093C

Unidad de venta: 1 par



Partículas secas o  
húmedas con o sin  
aceite

## 11

Filtro P3  
BYM2097

Unidad de venta: 1 par



Gases ácidos. Variedad de  
partículas y aerosoles.  
cartucho económico

## 15

Retenedor  
BYM408

Unidad de venta: 1 par



Retenedor plástico  
línea respiratoria  
BOYUAN

## 12

Filtro E1 P3  
BYM60926

Unidad de venta: 1 par



Multigas  
(VO, CL2, H2S, HCN, SO2,  
GA, NH3) y partículas

## 16

Repuesto Media  
máscara  
BYM410TD



Repuesto para arnés de  
cabeza media máscara  
BOYUAN.

# Protección Respiratoria



17

Mascara facial  
Full face  
FSM9800



Respirador full face.

Unidad de venta: 1 unidad

18

Filtros partículas  
FP200C-3



Filtro de partículas P3  
con carbón.

Unidad de venta: 1 par

19

Filtro de  
partículas P2  
N7501

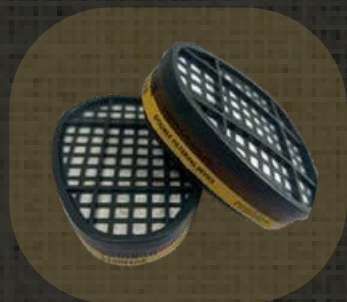


Partículas en el aire.

Unidad de venta: 5 pares

20

Filtro de gas A1E1  
3100NAE



Gases ácidos y vapores  
orgánicos.

Unidad de venta: 1 par

21

Filtro combinado  
A1E1P3 R D  
3100NAE-P3



Gases ácidos, vapores  
orgánicos y partículas.

Unidad de venta: 1 par

22

Media mascara  
SM7501



Media máscara en  
silicona Semask.

Unidad de venta: 1 unidad

23

Filtros partículas  
P8500



Filtro de partículas P3.

Unidad de venta: 1 par

24

Filtro de gas A1  
3100NA

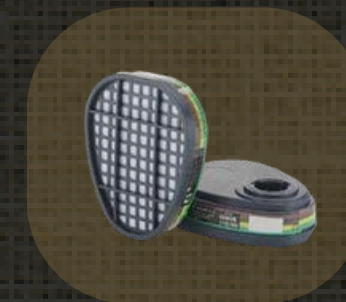


Vapores orgánicos.

Unidad de venta: 1 par

25

Filtro de gas  
A1B1E1K1  
3100NM



Gases y vapores orgánicos,  
gases inorgánicos, gases  
ácidos, SO<sub>2</sub>, NH<sub>3</sub> y sus  
derivados. Unidad de venta: 1 par

26

Filtro combinado  
A1B1E1K1 P3 R D  
3100NM-P3



Multigas (VO, CL<sub>2</sub>, H<sub>2</sub>S, HCN,  
SO<sub>2</sub>, GA, NH<sub>3</sub>) y partículas

Unidad de venta: 1 par

# Protección Respiratoria

**Semask®**



27

Retenedor  
PP7501



Unidad de venta: 1 par

Retenedor plástico línea respiratoria SEMASK

28

Adaptador  
AD7501



Unidad de venta: 1 par

Adaptador plástico para filtro línea respiratoria SEMASK.

29

Protector  
Full Face  
PF9800



Unidad de venta: 25 unidades

Repuesto protector facial para full face

30

Repuesto  
Arnés  
TQ8601SET



Unidad de venta: 1 unidad

Repuesto para arnés de cabeza media máscara SEMASK.

31

Repuesto de válvula  
EC8601



Unidad de venta: 1 unidad

Repuesto de válvula para media máscara SEMASK

32

Repuesto Soporte  
EB8601



Unidad de venta: 1 unidad

Repuesto de soporte naranja para filtros y cartuchos media máscara SEMASK

33

Kit de válvulas  
V8601+EV8601



Unidad de venta: 1 unidad

Kit de válvulas de exhalación e inhalación SEMASK.

# Protección en Alturas



01



Arnés Top Red  
BYB010

Arnés de seguridad anticaídas multipropósito, pélvico-pectoral, con 4 argollas cruzadas.

02



Freno para cuerda  
BYB019

Arnés de seguridad anticaídas multipropósito, pélvico-pectoral, con 4 argollas cruzadas.

03



Mosquetón Simétrico  
BYB010-2T

Mosquetón con ANSI.

04



Freno para cuerda  
BYB019

Carabinero con ANSI, 45Kn.

05



Punto de anclaje móvil  
BYB022

Punto de anclaje móvil.

06



E. desplazamiento en Y  
BYB034MAD

Eslinga de desplazamiento en Y

07



E. restricción y detención reg.  
BYB029MAD

Eslinga de absorción de energía.

08



Eslinga de posicionamiento  
BYB027

Eslinga de posicionamiento.

# Bloqueo y Etiquetado: LOTO



01

Lockout station  
BYBDB101



Estación de bloqueo 5  
posiciones de gancho

02

Bloqueo  
miniatura  
BYBDD002



Bloqueos de disyuntor  
en miniatura  
(estándar Pin-In)

03

Bloqueo  
miniatura  
BYBDD001



Bloqueos de disyuntor  
en miniatura

04

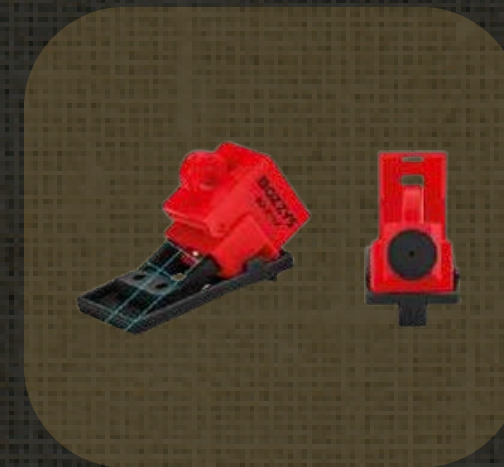
Bloqueo de  
barra de unión  
BYBDD003



Bloqueos de disyuntores  
en miniatura TBLO

05

Disyuntor  
unipolar  
BYBDD11X



Bloqueos de disyuntor  
unipolar

# Bloqueo y Etiquetado: LOTO



06

Cubierta para botón  
BYBDD64



Cubierta de bloqueo con botón pulsador

07



Bloqueos de interruptor de abrazadera  
BYBDD13

08

Bloqueos de interruptor de abrazadera  
BYBDD13X



Bloqueo de interruptor de abrazadera de gran tamaño de 480/600V

09

Bloqueos para enchufes  
BYBDD43



Cerraduras de bloqueo de enchufes eléctricos grandes

10

Caja metálica  
BYBDX02



Caja metálica para bloqueo grupal

# Seguridad ambiental



Contamos con una amplia línea de soluciones para control y contención de derrames, incluyendo estibas de retención, paños absorbentes, rollos, almohadas, cordones y barreras. Ofrecemos productos especializados para hidrocarburos, químicos y aplicaciones multipropósito, garantizando una respuesta rápida, segura y eficiente ante incidentes ambientales.



# Avisos y Señalización



Fabricación y diseño de todo tipo de avisos y señalización:

- Avisos para vías
- Diseños especiales
- Conos de señalización
- Delineadores tubulares
- Maletines de señalización
- Señalización bioseguridad
- Señalización de seguridad
- Señalización fotoluminiscente
- Sector eléctrico, sector industrial, sector construcción
- Fabricación de carpas tipo quiosco con estructura metálica





Contacto

313 - 4028133

[syssolucioneseningenieria@gmail.com](mailto:syssolucioneseningenieria@gmail.com)

[www.solucioneseningenieria.com](http://www.solucioneseningenieria.com)